


TABULKA ŠACHET			Šachtové dílce							Betonika Plus						
Poř.	Označení šachty	Kóta terénu	Umístění	Kóta poklopu	Kóta dna vývodu	Kóta dna	Výška šachty	Vyrovnávací prstenec pro poklop šachty	Počet	Šachtový kónus zákrytová deska	Počet	Šachtová skruž	Počet	Stupadla	Šachtové dno uložení dna	Počet
		[m n.m.]		[m n.m.]	[m n.m.]	[m n.m.]	[m]									
1	ŠP2	197.43	vozovka h = 0.0 m	197.43	194.41	194.41	3.02	TBW-Q 100/625/120	2	TBR-Q 600/1000x625/120 SPK	1	TBS-Q 1000/250/120-SP TBS-Q 1000/1000/120-SP	1 1	ocel. s PE	TBZ-Q PERF400-885 podkladový beton těsnění pro DN 1000	1 3
2	ŠP3	197.19	vozovka h = 0.0 m	197.19	194.79	194.79	2.40	TBW-Q 80/625/120	1	TBR-Q 600/1000x625/120 SPK	1	TBS-Q 1000/250/120-SP TBS-Q 1000/500/120-SP	1 1	ocel. s PE	TBZ-Q PERF400-885 podkladový beton těsnění pro DN 1000	1 3
3	ŠP4	196.78	vozovka h = 0.0 m	196.77	195.16	195.16	1.61	TBW-Q 40/625/120	1	TBR-Q 600/1000x625/120 SPK	1			ocel. s PE	TBZ-Q PERF400-885 podkladový beton těsnění pro DN 1000	1 1
								TBW-Q 100/625/120	2	TBR-Q 600/1000x625/120 SPK	3	TBS-Q 1000/250/120-SP TBS-Q 1000/500/120-SP TBS-Q 1000/1000/120-SP	2 1 1		TBZ-Q PERF400-885 těsnění pro DN 1000	3 7

BETONIKA plus

 <p>(C) 1996-2010</p>	Pref. kanalizační šachty	Název stavby-objektu	STRANA
		Projektant	

TABULKA ŠACHTOVÝCH DEN

Betonika Plus

Poř.	Označení šachty	Schémat. značka	Označení dna Stupadla	Vývod		Hlavní přívod		1.vedlejší přívod		2.vedlejší přívod		3.vedlejší přívod		4.vedlejší přívod	
1	ŠP2		TBZ-Q PERF400-885	DN (mm)	450/400	DN (mm)	450/400	DN (mm)		DN (mm)		DN (mm)		DN (mm)	
			ocel. s PE	Materiál	PP UR2 W	Úhel β	180	Úhel β		Úhel β		Úhel β		Úhel β	
			Kyneta:	dh[mm]	0	dh[mm]	10	dh[mm]		dh[mm]		dh[mm]		dh[mm]	
			beton Perfect	sklon [‰]	8.0	Materiál	PP UR2 W	Materiál		Materiál		Materiál		Materiál	
						sklon [‰]	8.0	sklon [‰]		sklon [‰]		sklon [‰]		sklon [‰]	
2	ŠP3		TBZ-Q PERF400-885	DN (mm)	450/400	DN (mm)	450/400	DN (mm)		DN (mm)		DN (mm)		DN (mm)	
			ocel. s PE	Materiál	PP UR2 W	Úhel β	180	Úhel β		Úhel β		Úhel β		Úhel β	
			Kyneta:	dh[mm]	0	dh[mm]	10	dh[mm]		dh[mm]		dh[mm]		dh[mm]	
			beton Perfect	sklon [‰]	0.0	Materiál	PP UR2 W	Materiál		Materiál		Materiál		Materiál	
						sklon [‰]	0.0	sklon [‰]		sklon [‰]		sklon [‰]		sklon [‰]	
3	ŠP4		TBZ-Q PERF400-885	DN (mm)	450/400	DN (mm)	200	DN (mm)	150	DN (mm)	150	DN (mm)		DN (mm)	
			ocel. s PE	Materiál	PP UR2 W	Úhel β	260	Úhel β	162	Úhel β	122	Úhel β		Úhel β	
			Kyneta:	dh[mm]	0	dh[mm]	10	dh[mm]	10	dh[mm]	10	dh[mm]		dh[mm]	
			beton Perfect	sklon [‰]	0.0	Materiál	PVC hladké, těsn.	Materiál	PVC hladké, těsn.	Materiál	PVC hladké, těsn.	Materiál		Materiál	
						sklon [‰]	0.0	sklon [‰]	0.0	sklon [‰]	0.0	sklon [‰]		sklon [‰]	

BETONIKA plus

Pref. kanalizační šachty



Název stavby-objektu

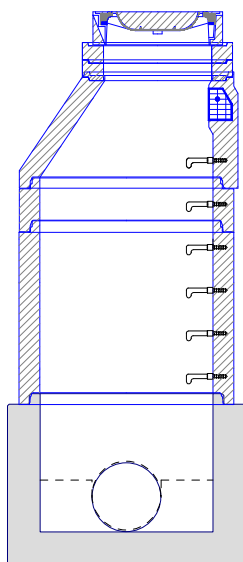
Projektant

STRANA

TABULKA SESTAV ŠACHET

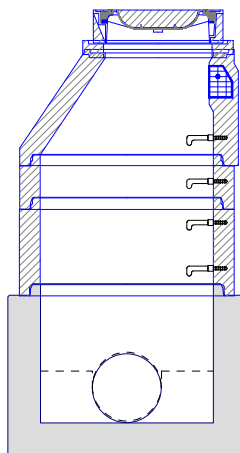
Betonika Plus

Šachta č.1 ŠP2



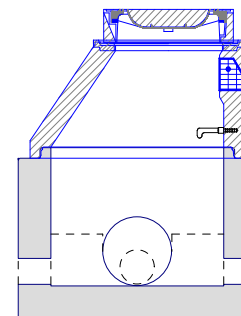
dno TBZ-Q PERF400-885	1
skruž TBS-Q 1000/1000/120-SP	1
skruž TBS-Q 1000/250/120-SP	1
kónus TBR-Q 600/1000x625/120 S1	
vyr.prst. TBW-Q 100/625/120	2
poklop D9-tv.litina ECON SN D4	1
těsnění pro DN 1000	3
kóta dna	194.41 m
kóta terénu	197.43 m
rozdíl kót	3.02 m
převýšení nad terénem	0.00 m
výška šachty	3.02 m
stavební výška	3.21 m

Šachta č.2 ŠP3



dno TBZ-Q PERF400-885	1
skruž TBS-Q 1000/500/120-SP	1
skruž TBS-Q 1000/250/120-SP	1
kónus TBR-Q 600/1000x625/120 S1	
vyr.prst. TBW-Q 80/625/120	1
poklop D9-tv.litina ECON SN D4	1
těsnění pro DN 1000	3
kóta dna	194.79 m
kóta terénu	197.19 m
rozdíl kót	2.40 m
převýšení nad terénem	0.00 m
výška šachty	2.40 m
stavební výška	2.59 m

Šachta č.3 ŠP4



dno TBZ-Q PERF400-885	1
kónus TBR-Q 600/1000x625/120 S1	
vyr.prst. TBW-Q 40/625/120	1
poklop D9-tv.litina ECON SN D4	1
těsnění pro DN 1000	1
kóta dna	195.16 m
kóta terénu	196.78 m
rozdíl kót	1.62 m
převýšení nad terénem	0.00 m
výška šachty	1.61 m
stavební výška	1.80 m

BETONIKA plus

Pref. kanalizační šachty



(C) 1996-2010

Název stavby-objektu

Projektant


STRANA

TABULKA ŠACHTOVÝCH POKLOPŮ

Betonika Plus

Poř.	Označení šachty	Třída zatížení	Označení poklopu	Popis poklopu	Úprava kolem poklopu	Výška poklopu [mm]	Počet
1	ŠP2	D	D9-tv.litina ECON SN D400	bez odvětrání, samonivelační, rám zabudován do asfaltové vrstvy, poklop GU-B-1 D400		190	1
2	ŠP3		D9-tv.litina ECON SN D400				1
3	ŠP4		D9-tv.litina ECON SN D400				1
	Celkem		D9-tv.litina ECON SN D400				3

BETONIKA plus

	Pref. kanalizační šachty	Název stavby-objektu	STRANA
		Projektant	